
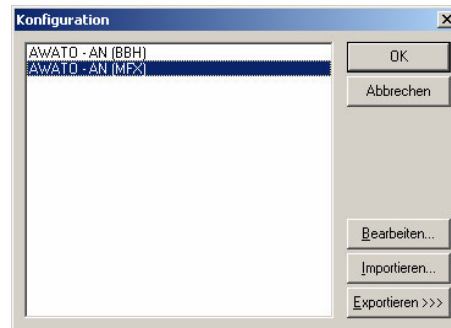


Import gewerkspezifischer Layouteinstellungen

Ihr vorliegendes **avisor** wird durch den Import der gewerkspezifischen Layouteinstellungen, je nach bisheriger Anwendung, entweder aktualisiert oder aber es wird ein neues Gewerk eingerichtet.

- Den Dialog zum Import oder Export rufen Sie über **Ansicht->Konfiguration...** bzw. mit  auf:

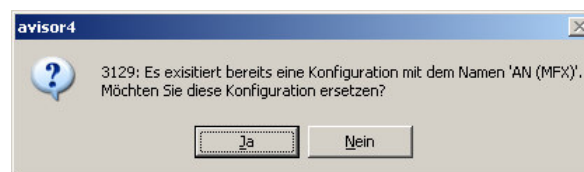


- Wählen Sie die entsprechende Funktion **{Importieren...}**.
- In dem folgenden Dialog geben Sie die zu importierenden Daten an:

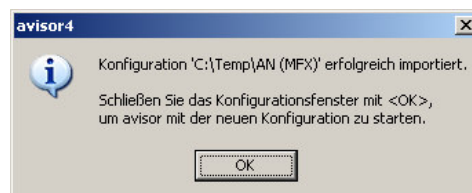
Suchen in: zur Auswahl des Laufwerkes, in dem sich die zu importierenden Dateien befinden. Anschließend öffnen Sie gegebenenfalls den entsprechenden Ablageordner.

Dateityp: „avisor Konfiguration und Layout (*.ac?)“


- Wählen Sie die Datei mit der Endung „.ac0“ aus und bestätigen Sie dies mit **{Öffnen}**.
- Sind Konfiguration oder das Layout bereits in Ihrem System vorhanden, erhalten Sie den folgenden Hinweis. Bestätigen Sie diesen mit **{Ja}**.



- Nach erfolgreichem Import erhalten Sie an Stelle eines Protokolls folgende Bestätigung:




Klicken Sie auf **{OK}**, beenden Sie **avisor** um nach einem Neustart mit den importierten Einstellungen arbeiten zu können.

Über **Ansicht->Konfiguration...** bzw. mit  können Sie ab sofort zwischen den verschiedenen Gewerken wechseln.

Import von Standardleistungsverzeichnissen

Normalerweise werden Ihnen die Preis- und Leistungsverzeichnisse vom Auftraggeber zur Verfügung gestellt. Für den Import gehen Sie wie folgt vor:

1. Rufen Sie den Datenimport über , {F11} oder über **Datei->Importieren...** auf.
2. Wählen Sie den Ablageort und die zu importierende Datei mit der Endung „.s1“. Bestätigen Sie mit {**Öffnen**}.
3. Nach Abschluss des Imports erhalten Sie ein Protokoll angezeigt. Achten Sie darauf, dass der Status „In Ordnung“ ist. Eventuelle Fehler entnehmen Sie dem Protokoll.
4. Mit {**Schließen**} des Protokolls gelangen Sie wieder zurück zur Belegansicht.




Existiert ein Verzeichnis bereits, wird es durch den erneuten Import überschrieben. Dies kann z.B. bei Ergänzung von Positionen durchaus gewollt sein.

Unter **Extras->StLV-Verwaltung...** können Sie sich Verzeichnisse mit ihren Strukturen und hinterlegten Werten anzeigen lassen und diese auch ausdrucken.

Import von Rahmenverträgen

Auch die Rahmenverträge werden Ihnen üblicherweise vom Auftraggeber übermittelt. Voraussetzung für den Import ist, daß die angesprochenen Leistungsverzeichnisse bereits in avisor vorhanden sind.

1. Rufen Sie den Datenimport über , {F11} oder über **Datei->Importieren...** auf.
2. Wählen Sie den Ablageort und die zu importierende Datei mit der Endung „.r1“. Bestätigen Sie mit {**Öffnen**}.
3. Nach Abschluss des Imports erhalten Sie ein Protokoll angezeigt. Achten Sie darauf, dass der Status „In Ordnung“ ist. Eventuelle Fehler entnehmen Sie dem Protokoll.
4. Verlassen Sie das Protokoll über {**Schließen**} und kehren zu Ihrer Arbeitsoberfläche zurück.

Aktualisieren Sie Ihre Rahmenvertragssicht {F5} und der eben importierte Beleg erscheint zusätzlich in Ihrer Auswahlleiste.
5. Ist der Rahmenvertrag noch im Status „Bearbeitung“, müssen Sie diesen noch freigeben. Erst dann ist der Import von Einzelaufträgen möglich.